

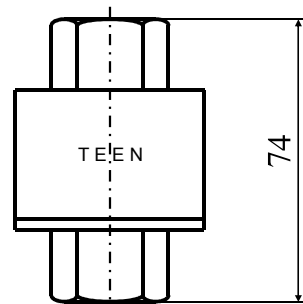
Odvajač tip TKM proizvodimo za nazivne pritiske PN16 i PN 25. Priključak je navojni R1/4" ili R 1/2". Ovi odvajači imaju ugrađen hvatač nečistoća, a kućište je rasklopivo, tako da se može menjati kapsula ili sito. U odvajač je ugrađena termokapsula tip TK - M.

Odvajč kondenzata tip TKM je u potpunosti proizveden od nerđajućeg čelika.

Odvajač se može montirati u bilo kom položaju. Ako je montiran u vertikalnom položaju, kao na slici, po prestanku rada pogona kondenzat može nesmetano isticati iz kućišta odvajača, tako da u tom slučaju nema opasnosti od zamrzavanja.

Ovi odvajači se najčešće koriste u prehranbenoj i farmaceutskoj industriji, za drenažu manjih potrošača, gde su bitne male ugradbene dimenzije, i gde je bitno da odvajač bude proizveden od nerđajućih materijala.

TKM tip standardno ispušta kondenzat sa pothlađenjem od 10 do 20 °C, a na zahtev korisnika kapsula može biti proizvedena za ispuštanje kondenzata i sa većim stepenom pothlađenja.



Odvajači tip TKM se proizvode samo sa ugradbenom merom od 74 mm, kao na slici. Otvor ključa za stezanje odvajača je OK 27.

Materijal kućišta i termokapsule je Č 4580, a zaptivanje je ostvareno teflonom. Unutar kućišta se nalazi i hvatač nečistoća, takođe proizveden od nerđajućeg čelika Č 4580.

Kapacitet odvajača u zavisnosti od raspoložive razlike pritisaka je dat na dijagramu.

